

EXPOSÉ WOHNHAUS JARPLUND



Maike u. Dirk Petersen

Ferdinand-Scheel-Ring 26
24976 Handewitt

Mobil 0160 90930946

eMail dirk@jarplund.net

Anschrift Wohnhaus:

Schaulandweg 16a
24976 Handewitt

Objektbeschreibung

Wir haben im Jahre 2015 das in der Gemeinde Handewitt im Ortsteil Jarplund gelegene Wohnhaus gekauft. Das Wohnhaus wurde im Jahre 2007 von unserem Vater erstellt. Es wurde an ein bestehendes Siedlerhaus angebaut und verfügt über ein eigenes Dach. Der Energieausweis stammt aus dem Jahr 2026. Als Wärmeversorgung dient eine Gasheizung, die im Jahre 11.2015 erneuert wurde. Das Haus liegt in einer sehr ruhigen Wohngegend. Zum Haus gehören ein sehr schöner Garten, gepflegter Außenbereich, ein Carport sowie ein Schuppen. Die Grundstücksgröße beträgt 467 qm.

Das Objekt ist zurzeit vermietet und von daher auch für Investoren geeignet.

Aufteilung und Ausstattung

Erdgeschoß (ca. 70 qm)

- Anschlussraum
- HWR
- Bad mit Dusche, Badewanne
- Diele
- Abstellraum
- Küche
- Wohnzimmer/Essen
- Kleines, separates Schlafzimmer

Obergeschoß (ca. 49 qm)

- großes Wohnzimmer mit Küchenzeile
- Schlafzimmer
- Diele
- Bad mit Dusche und WC
- Kinderzimmer oder Arbeitszimmer
- Abstellraum
- Dachboden

Außenbereich

- Schuppen (3,70 x 3,15 m)
- Sehr schöner Garten mit installiertem Mähroboter (Gardena)
- Carport und Stellplatz (1 und 1, 2 Autos hintereinander)

Die Wohn- und Nutzfläche beträgt ca. **122 qm**.

Lage

Jarplund ist ein beliebter aufstrebender Vorort von Flensburg. Den Kindern stehen Kindergärten, eine Grundschule sowie eine dänische Schule in unmittelbarer Nähe zur Auswahl.

Für die Freizeitgestaltung können Sie Sportanlagen und Tennisplätze nutzen. Einkaufen können Sie bequem im nahe gelegenen Fördepark.

Kaufpreis

€ 349.000,00





JUNGNICKEL - BAUREGIE - GmbH

Jungnickel Bauregie GmbH
 Ringweg 52 24969 Großenwiehe
 Telefon 04604 989376 - Fax 04604 989377

Projekt: Neubau eines
 Geräteschuppens
 ENTWURFSPLANUNG

Bauherr: Hans Carstensen
 Schaulandweg 16
 24976 Handewitt

Bauort: Schaulandweg 16
 24976 Handewitt

Architekt: Georg Jungnickel
 Ringweg 52
 24969 Großenwiehe
 Tel.: 04604 989376
 Fax: 04604 989377

Planbez.: Lageplan

Maßstab: 1:500

Datum: 23.02.2009 kj

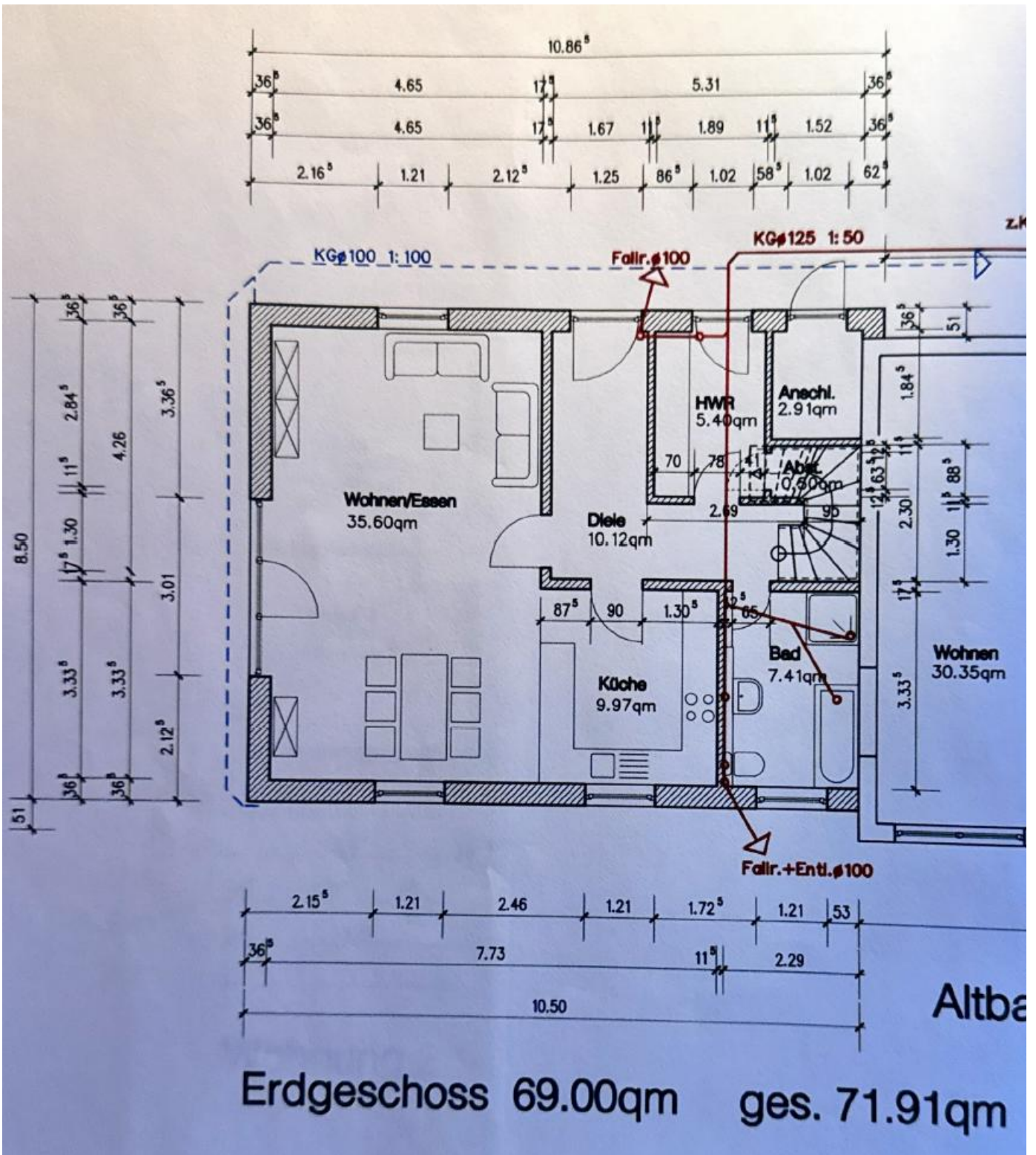
Ablage: s2005-q4/Carstensen_
 Schaulandweg/Lageplan

Plotdat.: X

LAGEPLAN 1:500

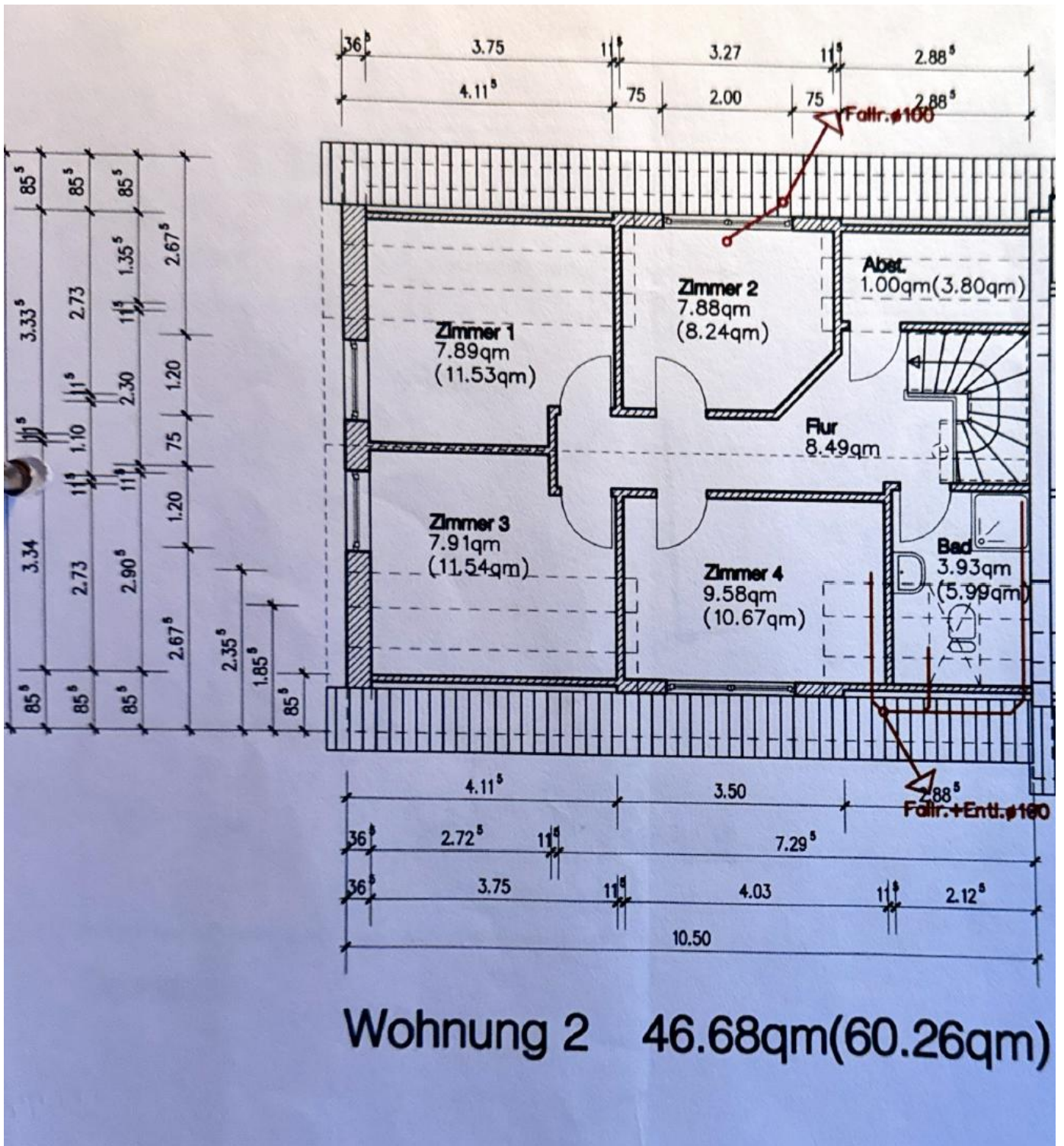
Gemeinde: Jarplund-Weding
 Gemarkung: Jarplund
 Flur: 6
 Flurstück: 161

Grundriss Erdgeschoß



Die tatsächliche Aufteilung weicht heute etwas von der obigen Darstellung ab. Es wurde vom Wohnraum noch ein kleiner Schlafrum abgetrennt.

Grundriss Obergeschoss



Auch hier weicht die heutige Aufteilung vom ursprünglichen Grundriss ab. Zimmer 1 und 3 sind zusammengelegt worden inkl. einer kleinen Küchenzeile im Bereich Zimmer 1. Zimmer 2 wurde das Bad und das Bad wurde Zimmer 2. Die heutige Aufteilung kann wieder wie oben ersichtlich hergestellt werden.